



Bergvesenet

Postboks 3021, N-7441 Trondheim

Rapportarkivet

Bergvesenet rapport nr 4677	Intern Journal nr	Internt arkiv nr	Rapport lokalisering	Gradering Åpen
Kommer fra ..arkiv	Ekstern rapport nr	Oversendt fra Folldal Verk a.s.	Fortrolig pga	Fortrolig fra dato:
Tittel Fastfjellsprøver med analyser fra Utsjøen, Eidsvoll 1988				
Forfatter Tveter, Wilhelm et al		Dato År 29.05 1989	Bedrift (Oppdragsgiver og/eller oppdragstaker) Folldal Verk AS	
Kommune Eidsvoll	Fylke Akershus	Bergdistrikt	1: 50 000 kartblad 19151	1: 250 000 kartblad Hamar
Fagområde Geokjemi	Dokument type		Forekomster (forekomst, gruvefelt, undersøkelsesfelt) Utsjø	
Råstoffgruppe Malm/metall	Råstofftype Au			
Sammendrag, innholdsfortegnelse eller innholdsbeskrivelse Lokaliseringskart, bergartsbeskrivelser og analyser fra Utsjøfeltet.				

PRØVER EIDSVOLL UTSJØEN.
-----**5. HYDROTHERMAL GANGSYSTEM.**

Kvarts med varierende pyritt-mineralisering. Jernhydroksider dekker overflaten av prøver. Enkelte steder dannelse av malakitt. Litt karbonat på sprekker. Litt hematitt (spekularitt) av og til.

Prøver for analyse:

5/1 og 5/2 pyrittmineralisering i gangkvarts
5/3 pyrittmineralisering i hydrotermal kvarts, litt malakitt og litt hematitt

6. STERKT SILIFISERT EKSTREM FINKORNET GNEISS med finfordelt jernhydroksid (rød farge). Noen kvartsganger og - legemer med lite pyritt.

Prøver for analyse:

6/1 og 6/2.

7. TEKTONISERT GRANITTISK GNEISS 2 med kvartsårer. Rikelig med malakitt på bruddflater. Varierende gehalter av hematitt. Opptrer som disseminasjon i kvarts ellers er konsentrert i ganger. Enkelte prikker med sulfid, antageligvis pyritt.

Prøver for analyse:

7/1 og 7/2
7/3 granittisk gneiss med spekularitt

8. GRANITTISK ELLER DIORITTISK GNEISS gjennomsatt av kvartsårer. Kvarts danner lokalt store legemer. Varierende gehalter av sulfid, noe hematitt og noe malakitt. Pyritt og kobberkis med omtrent samme gehalter. Sulfid utgjør ca. 1 % av bergarten. Sulfid opptrer kun i kvarts.

Prøver for analyse:

8/1 granittisk gneiss med kvartsårer py, cpy og stedvis litt grafitt
8/2 hydrotermal kvarts med litt granittisk gneiss. Rik på hematitt og malakitt på bruddflater.
8/3 hydrotermal kvarts med litt py, cpy og malakitt. Noe hematitt og grafitt.

9. KVARTS - FSPAT GNEISS med sulfiddisseminasjon. Opp til 1 cm store pyritt-konsentrasjoner er nesten jevnt fordelt. noe kobberkis. Sulfidinnholdet på ca. 7 %.

Prøver for analyse:

9/1 disseminert pyritt
9/2 med både pyritt og kobberkis

9 a: (oppe)

TEKTONISERT GNEISS gjennomsett av enkelte kvartsganger som lokalt fører litt sulfid.

Gneissen er finkornet og rik på epidott.
Noen skjærflater.

Prøver for analyse:

9 a.

9 b: (nede)

Samme som 9 a. Malakitt på noen av bruddflatene.

Prøver for analyse:

9 b.



X-RAY ASSAY LABORATORIES

A DIVISION OF SGS SUPERVISION SERVICES INC.
1885 LESLIE STREET · DON MILLS, ONTARIO M3B 3J4 · CANADA
TEL: (416)445-5755 TELEX: 06-986947 FAX: (416)445-4152

CERTIFICATE OF ANALYSIS REPORT 7555

TO: FOLLDAL VERK A/S
ATTN: IVAR KILLI
2661 HJERKINN
NORWAY

CUSTOMER No. 295

DATE SUBMITTED
28-Dec-88

REF. FILE 20061-M4

Total Pages 1

16 C.PULPS P.O. 330.230

	METHOD	DETECTION LIMIT
AU OZ/TON	FA	0.001
CU %	XRF	0.01
ZN %	XRF	0.01
MO %	XRF	0.01
AG OZ/TON	FA	0.1
PB %	XRF	0.01

*** UNLESS INSTRUCTED OTHERWISE WE WILL DISCARD PULPS 180 DAYS ***
AND REJECTS 30 DAYS FROM DATE OF THIS REPORT

DATE 23-JAN-89

CERTIFIED BY 

Jean H.L. Opdebeeck, Vice President Operations

SAMPLE	AU OZ/TON	CU %	ZN %	MO %	AG OZ/TON	PB %
5/1	0.008	0.10	NIL	NIL	NIL	NIL
5/2	0.017	0.12	NIL	0.01	TRACE	NIL
5/3	0.011	0.10	NIL	0.01	TRACE	NIL
6/1	NIL	0.01	NIL	NIL	NIL	NIL
6/2	NIL	0.01	NIL	NIL	NIL	NIL
7/1	TRACE	0.35	NIL	NIL	TRACE	NIL
7/2	TRACE	0.03	NIL	NIL	NIL	NIL
7/3	NIL	0.01	NIL	NIL	NIL	NIL
8/1	0.001	0.58	NIL	NIL	0.12	NIL
8/2	0.002	3.77	0.01	NIL	2.32	NIL
8/3	NIL	0.53	NIL	NIL	0.28	NIL
9/1	0.002	2.57	NIL	NIL	0.92	NIL
9/2	TRACE	4.49	0.01	NIL	0.60	NIL
9/3	TRACE	2.84	0.01	NIL	0.38	NIL
9/A	NIL	0.04	NIL	NIL	TRACE	NIL
9/B	NIL	0.12	NIL	NIL	TRACE	NIL

Utsjö

BONDAR-CHEM.
B.C.
CANADA.

10 A

ANALYSIS.

SAMPLE NUMBER	AU OPT	AG OPT	CU PCT
R2#1	<0.002	1.05	2.16
R2#2	<0.002	0.95	1.45
R2#3	<0.002	0.90	1.63

10 B

SAMPLE NUMBER	AU OPT	AG OPT	CO PCT	CU PCT	PB PCT
R2#1	0.006	0.98		2.18	
R2#2	0.007	1.18			3.00
R2#3	0.004	0.79	0.06	0.59	
R2#4	0.002	0.30		0.84	

9

SAMPLE NUMBER	AU OPT	AG OPT	CU PCT	PB PCT
R2#1	0.003	0.94	2.10	<0.01
R2#2	0.003			
R2#3	0.003			
R2#4	0.007			
R2#5	0.003			

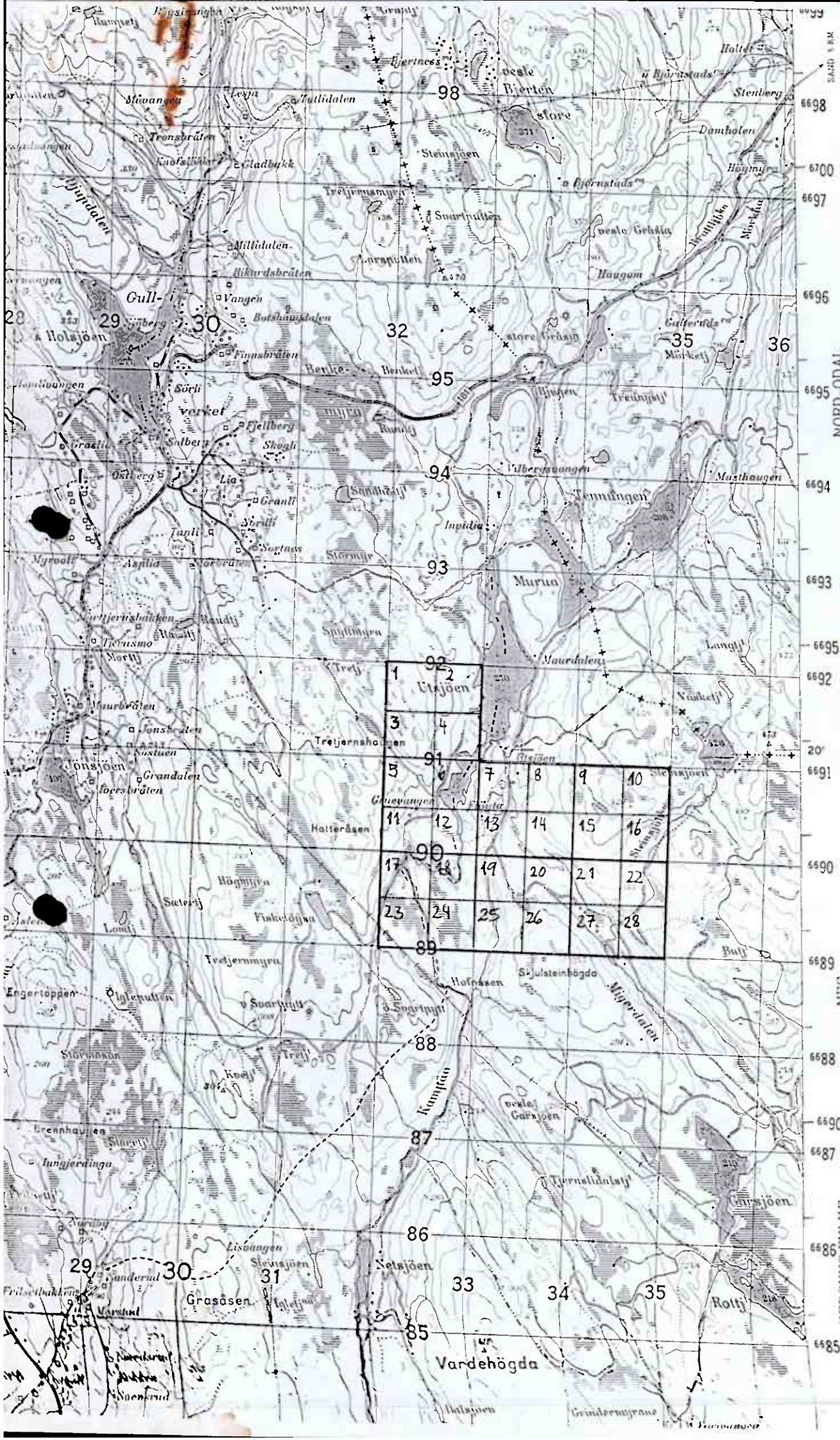
Med Wilson
Wilhelm & Peter.

BILAG TIL
MUTINGS-
SØKNAD



KART E10SV01
1:50 000
1915 I
SERIE M711

*Klatinge
Tvetv.*



6699
6698
6697
6696
6695
6694
6693
6692
6691
6690
6689
6688
6687
6686
6685

NORD-ODAL
NES
AKERSHUS FYLKE