



# Bergvesenet

Postboks 3021, N-7441 Trondheim

## Rapportarkivet

Bergvesenet rapport nr <b>BV 4182</b>	Intern Journal nr Kasse 57	Gammelt internt rapp. nr.	Rapport lokalisering Trondheim	Gradering
Kommer fra ..arkiv	Ekstern rapport nr	Oversendt fra Tverrfjellet	Fortrolig pga	Fortrolig fra dato:

Tittel

IP-målinger Eidsvoll.

Forfatter Killi, Ivar	Dato 3/5 1988	Bedrift Folldal Verk A/S		
Kommune Eidsvoll	Fylke Akershus	Bergdistrikt Østlandske	1: 50 000 kartblad 19151	1: 250 000 kartblad Hamar

Fagområde Geofysikk	Dokument type Rapport	Forekomster Brustad gruve Larsputten
Råstoffgruppe	Råstofftype	

ammendrag / innholdsfortegnelse

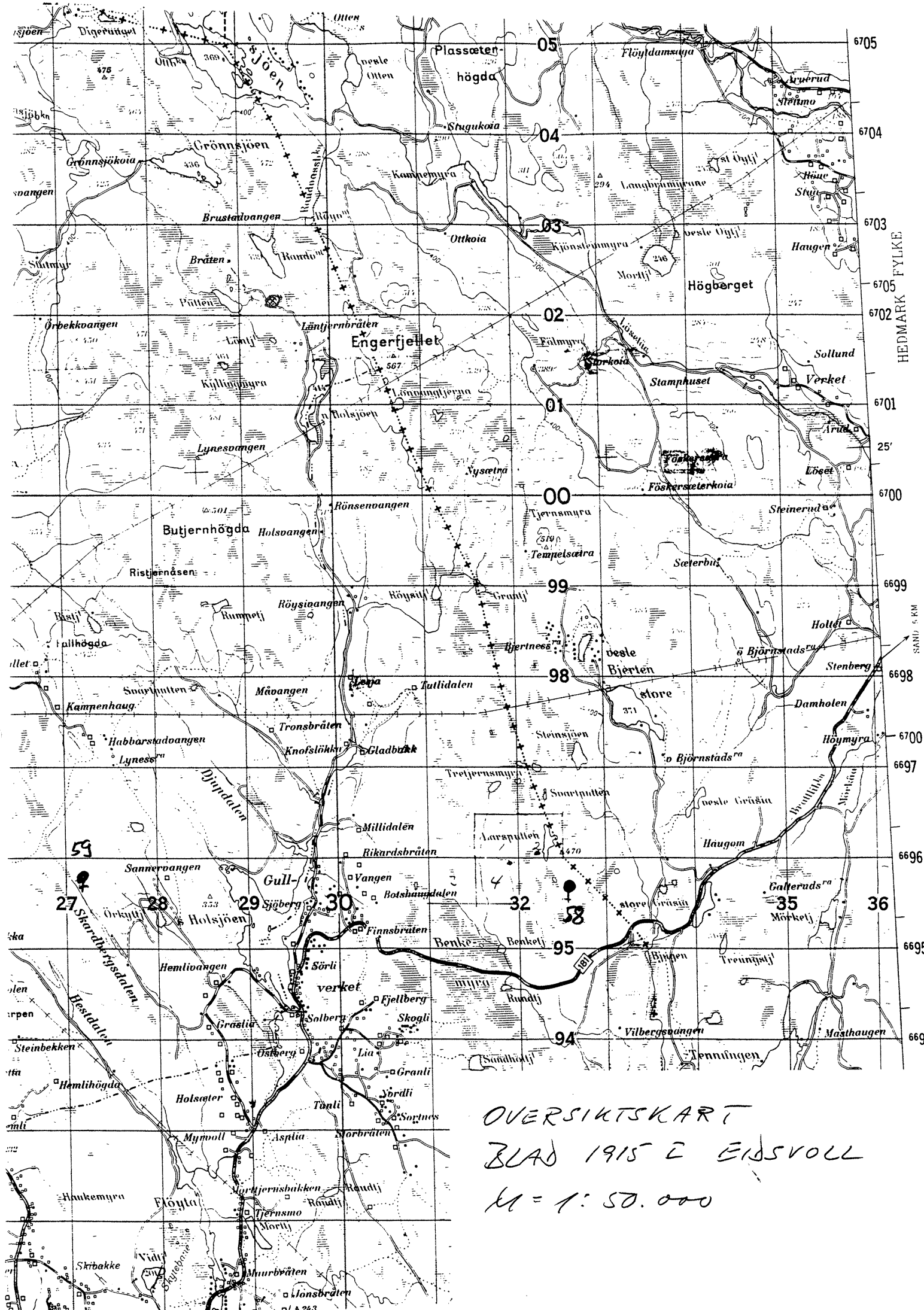
IP-MÅLINGER EIDSVOLL

Gruveåpningen ved 1000 E/1000 N gir bare en svak og meget lokal IP-anomali, området her er påvirket av nord-syd-gående forkastninger langs vestsiden av Larspetten som gir lav motstand og vanskelige måleforhold.

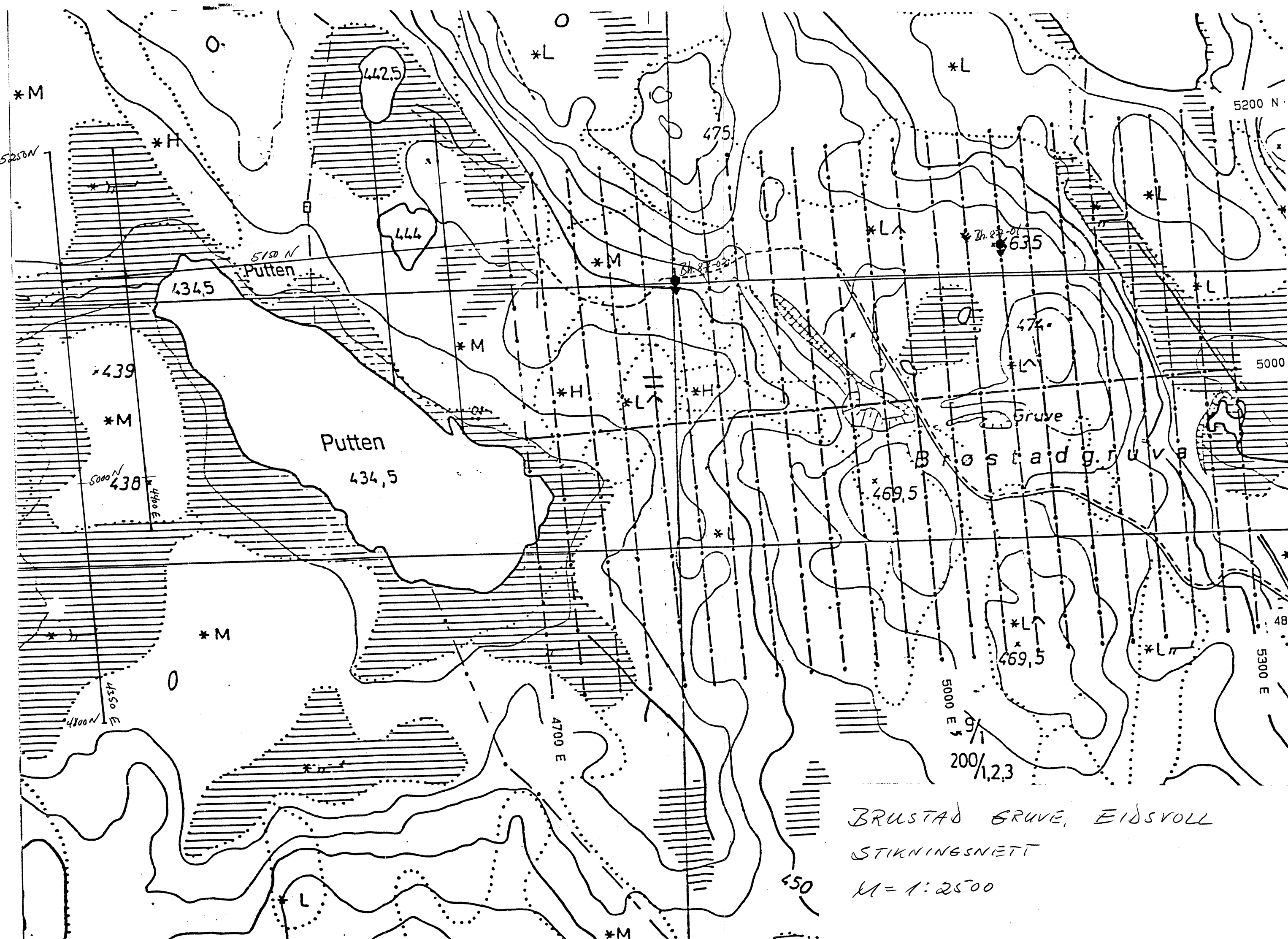
Gruva ved 750 E/990 N ligger sentralt i en IP-anomali som kan følges fra 900 E/1025 N til 500 E/950 N. Forøvrig viser IP-kartet flere anomalier på enkeltprofiler - eks. 600 E/1025 N, dette kan være soner som følger strøkretningen som i området er ca. N-S. profilene 300 E og delvis 400 E skiller seg ut med relativt høye IP-verdier i hele profillengden. Årsaken til dette er ukjent men bør følges opp med geologisk kartlegging i området.

Tverrfjellet, 03.05.88.

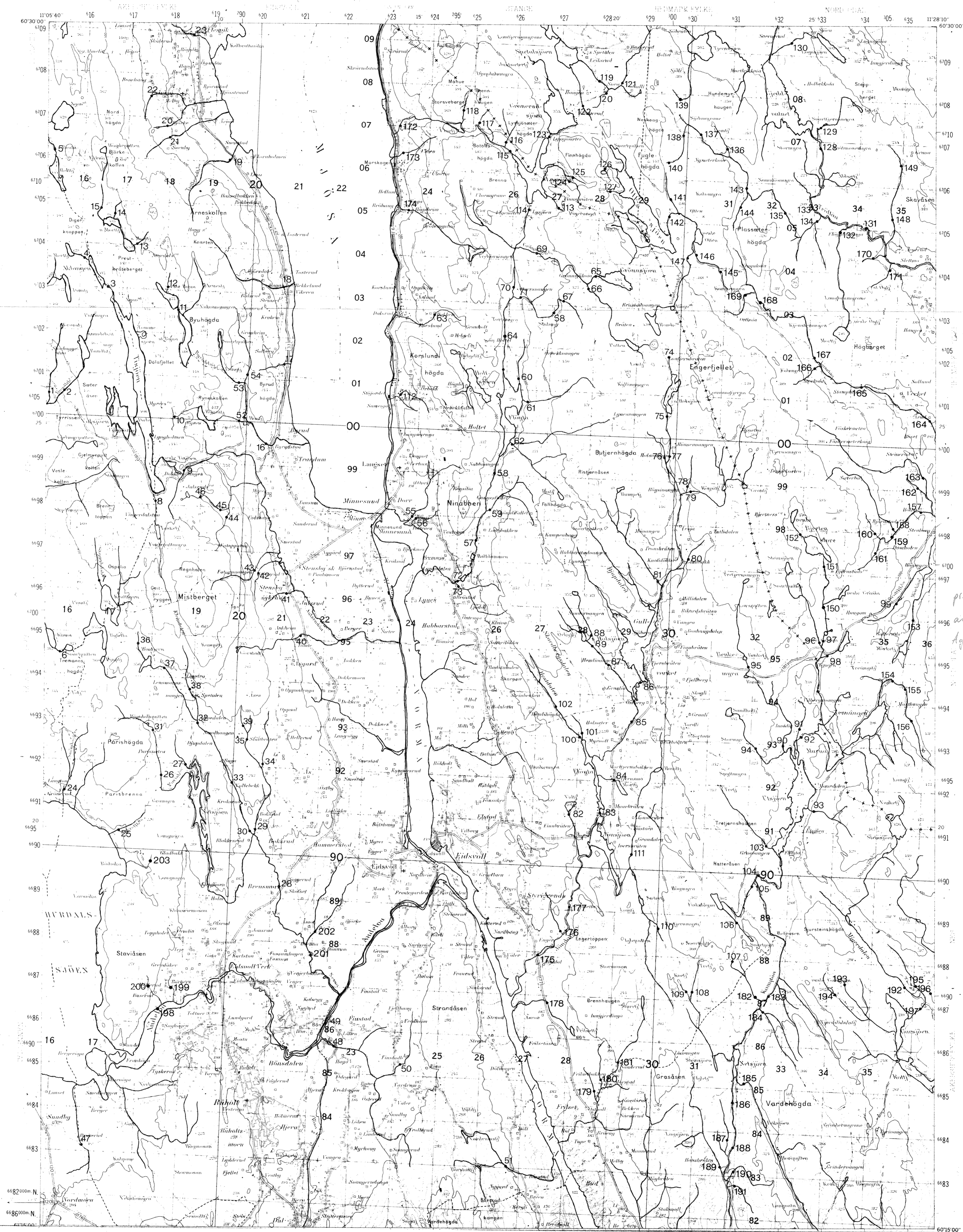
Ivar Killi



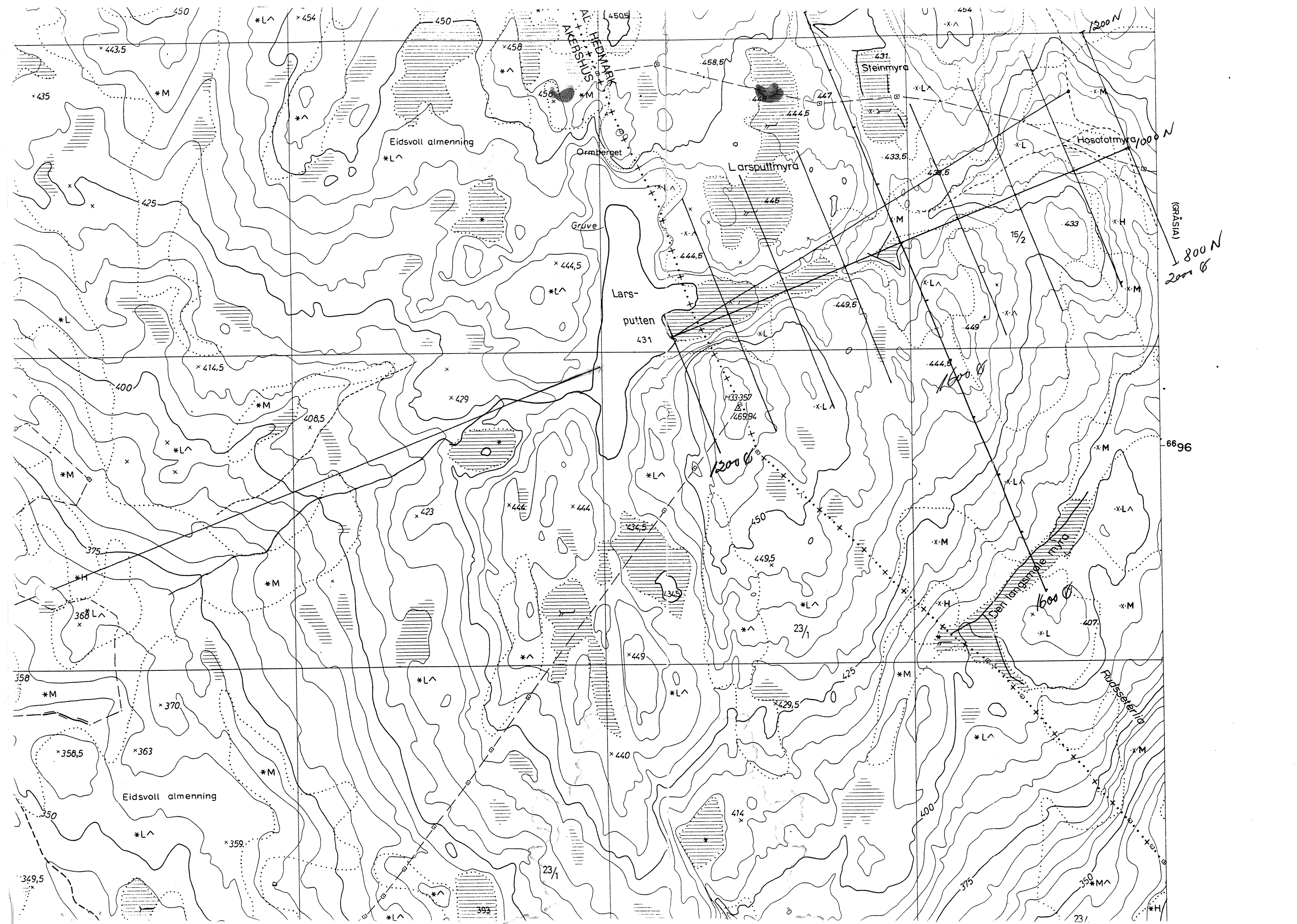
OVERSIKTSKART  
 BLAD 1915 I EIDSVOLL  
 M = 1:50.000



BRUSTAD BRUVE, EIDSVOLL  
 STIKNINGSNETT  
 M = 1:2500



pr. nr. 74  
ansatt på  
Ag. Cu. Pb.



AKERSHUS  
FEDMARK

Eidsvoll almenning

Ornberget

Steinmyra

Larsputtmyra

Hosofotmyra

Larsputten

H33357  
76994

GRASIA  
800 N  
200 G

1600 G

Rudseterlia

6696

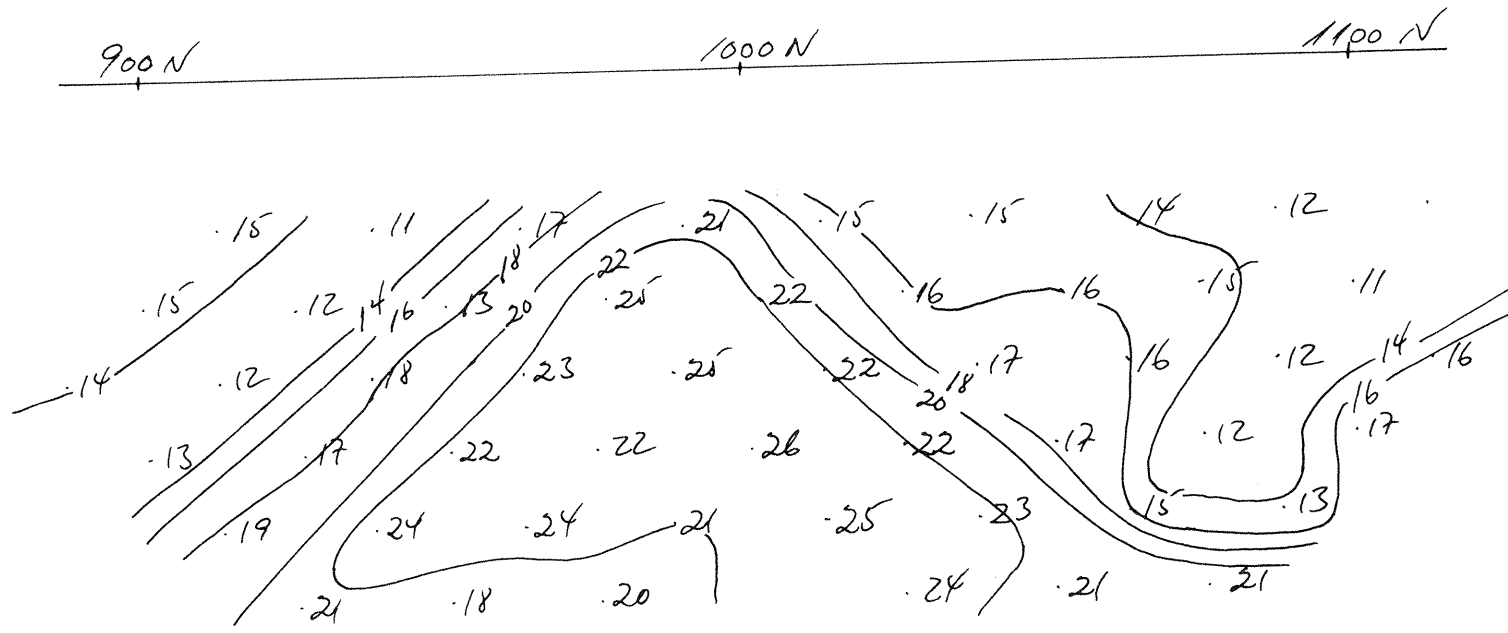
23/1



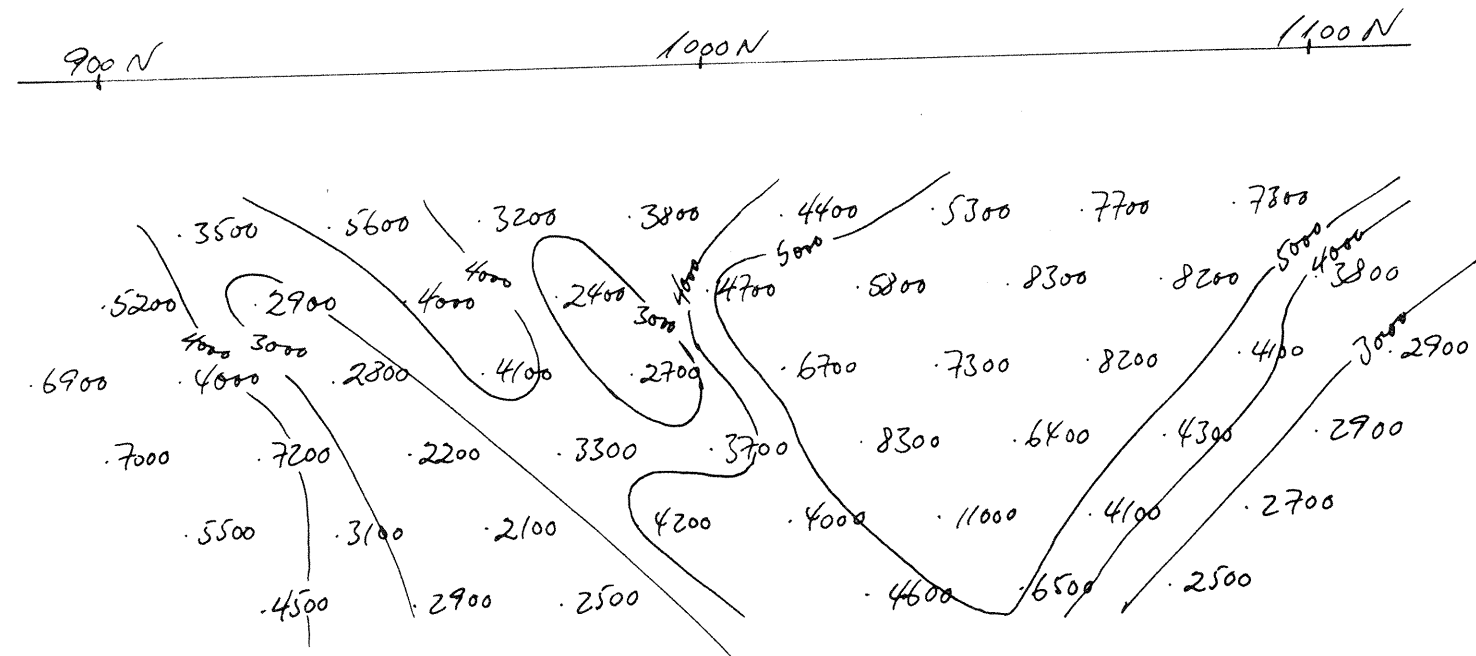








1P %



sa 52/117

FOLLDAL VERK A/S - AMOCO NORWAY J.V.

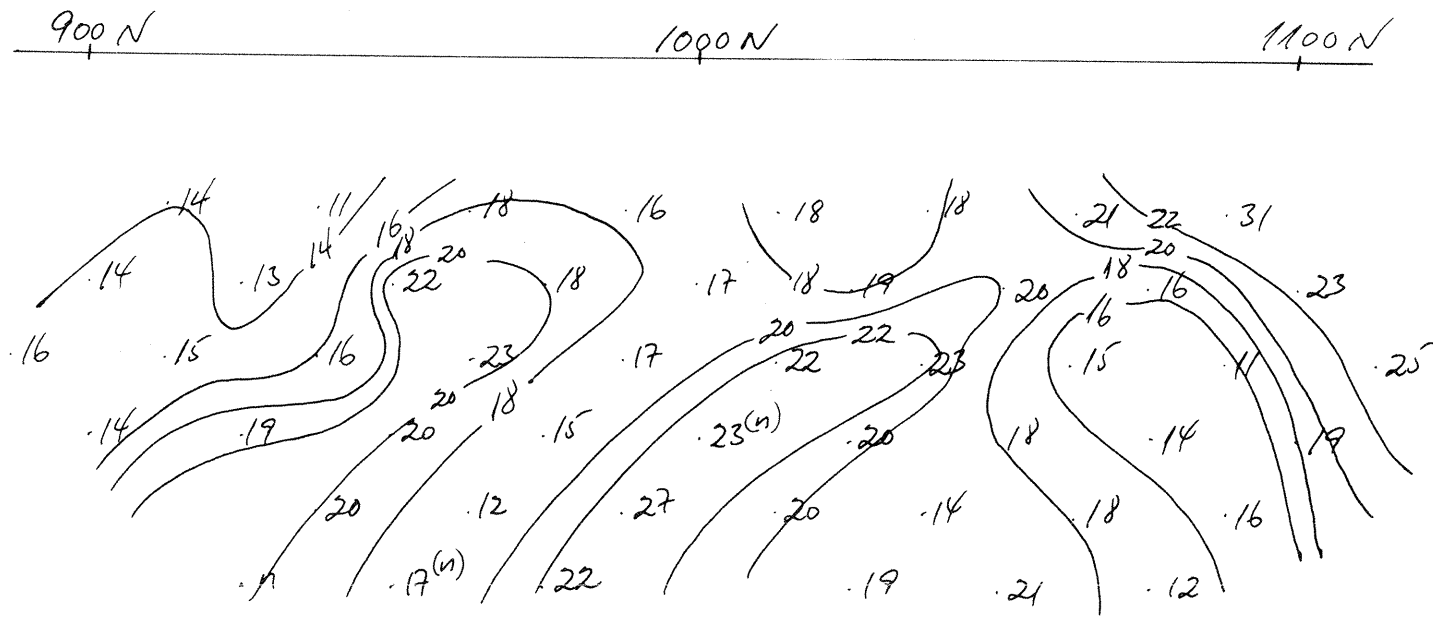
PROJECT

IP-MÅLINGER  
 KARSPUTTEN, EIDSVOLL 1987  
 PROFIL 700 Ø

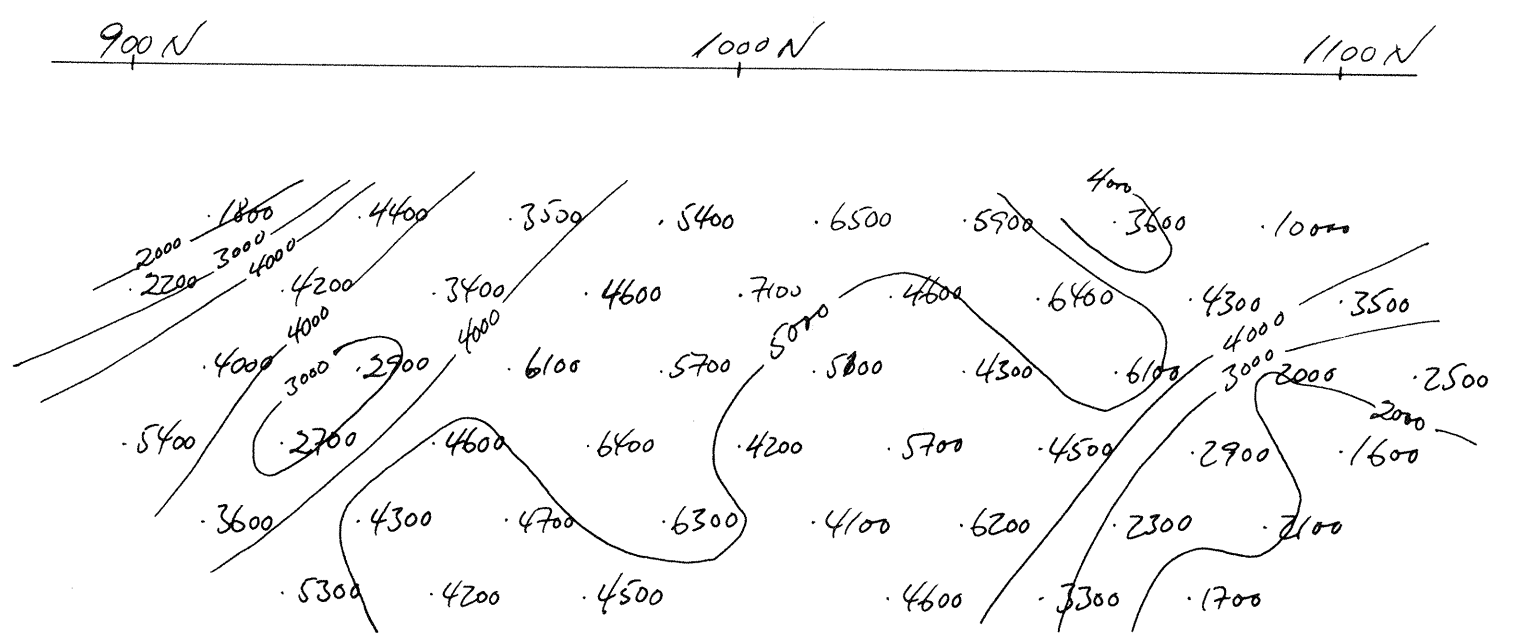
Date 18.2.88

Scale: 1:1250

J.U.

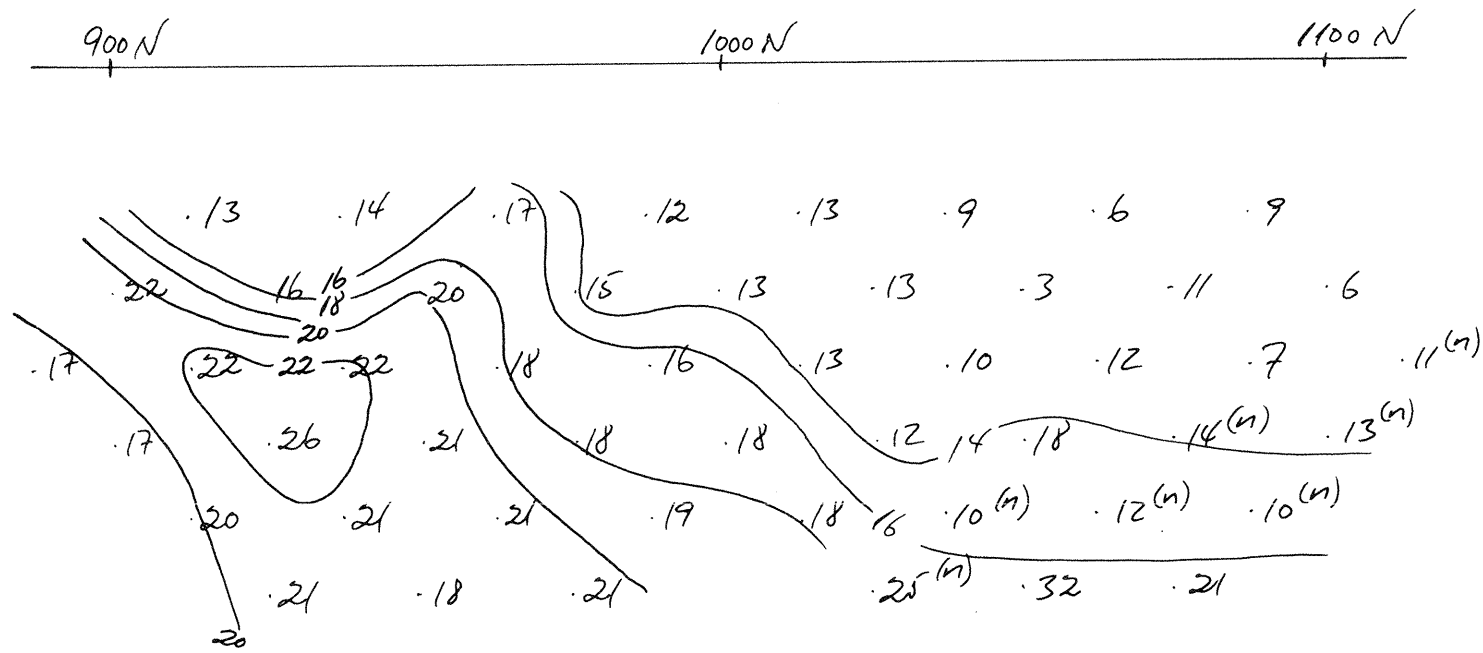


IP %

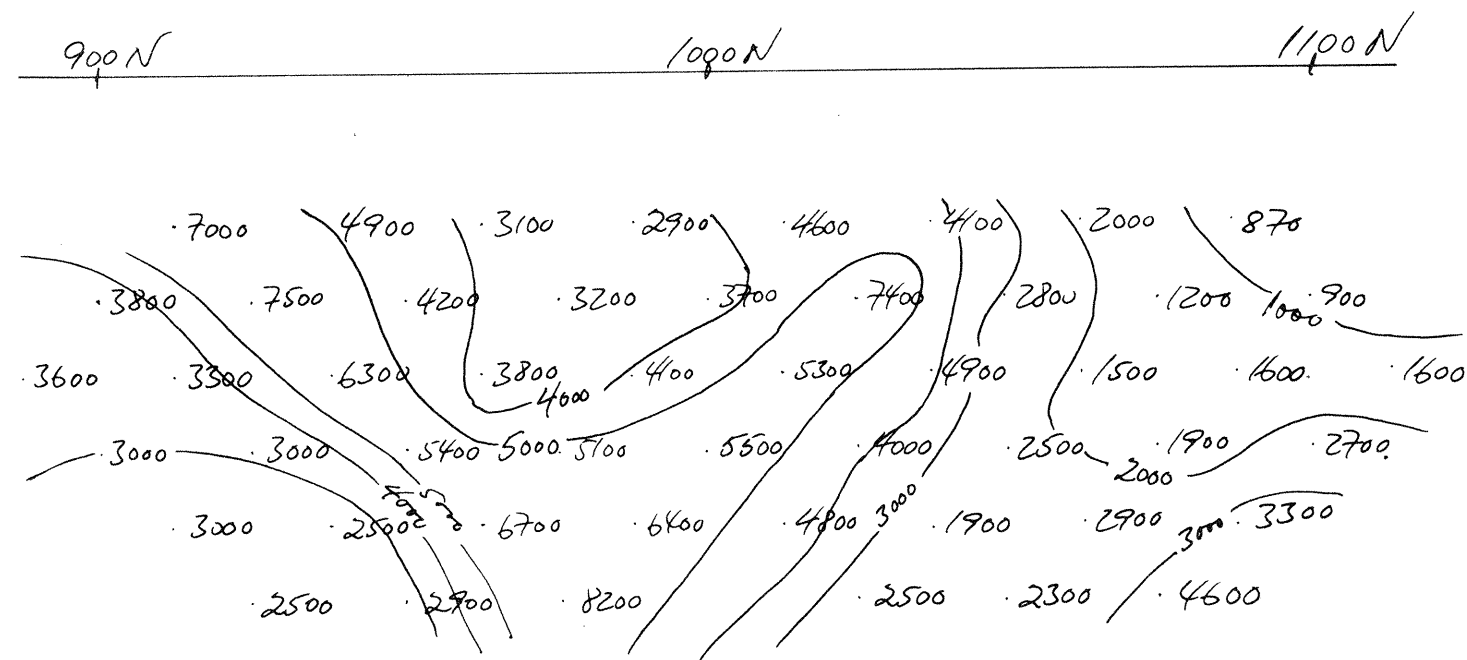


ga 54/m

FOLLDAL VERK A/S - AMOCO NORWAY J.V.		
PROJECT		
IP - MÅLINGER LARSPUTTEN, EIDSVOLL 1987 PROFIL 600 B		
Date 18.2.88	Scale: 1:1250	J.U.



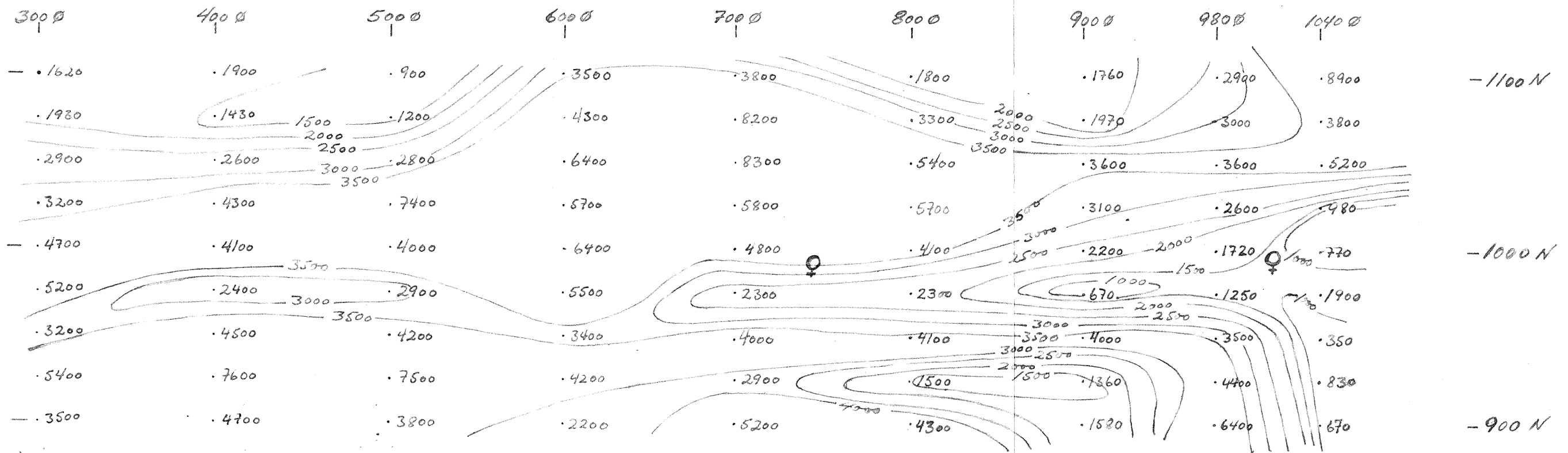
17 ‰



ga 2/m

FOLLDAL VERK A/S - AMOCO NORWAY J.V.		
PROJECT		
17- KÅLINGER		
LARSPUTTEN, EIDSVOLL 1987		
PROFIL 500 Ø		
Date 18.2.88	Scale: 1: 1250	J.U.





FOLLDAL VERK A/S - AMOCO NORWAY J.V.

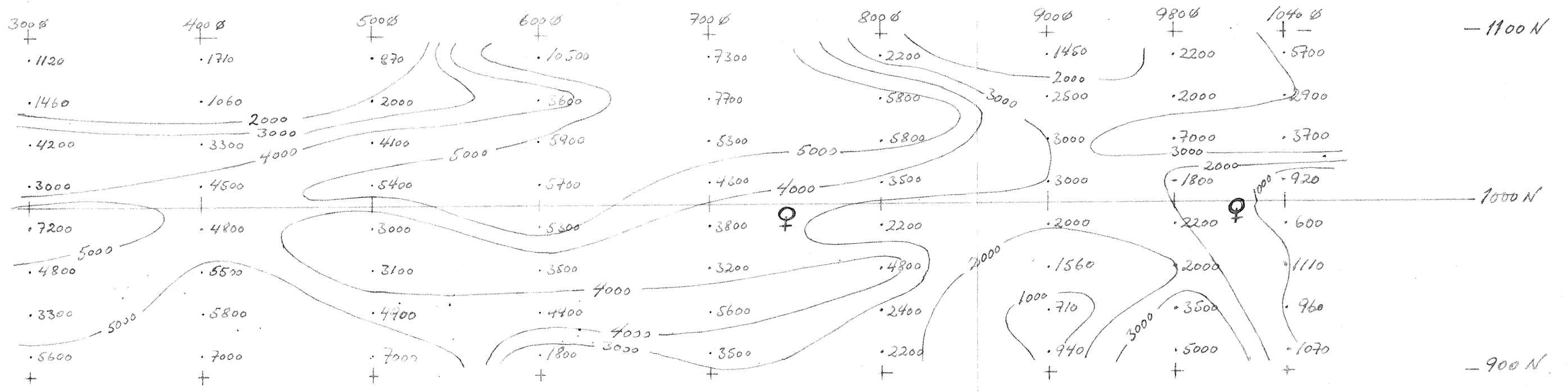
PROJECT

IP-MÅLINGER  
 LARSPUTTEN, EIDSVOLL 1987  
 TILSYNELATENDE LEDNINGSEVNE  $\Omega/m$   
 DIPOL - DIPOL  $a = 25 m$   
 $n = 2$

Date 12/1-88

Scale: 1: 2500

J. Kili



FOLLDAL VERK A/S - AMOCO NORWAY J.V.

PROJECT

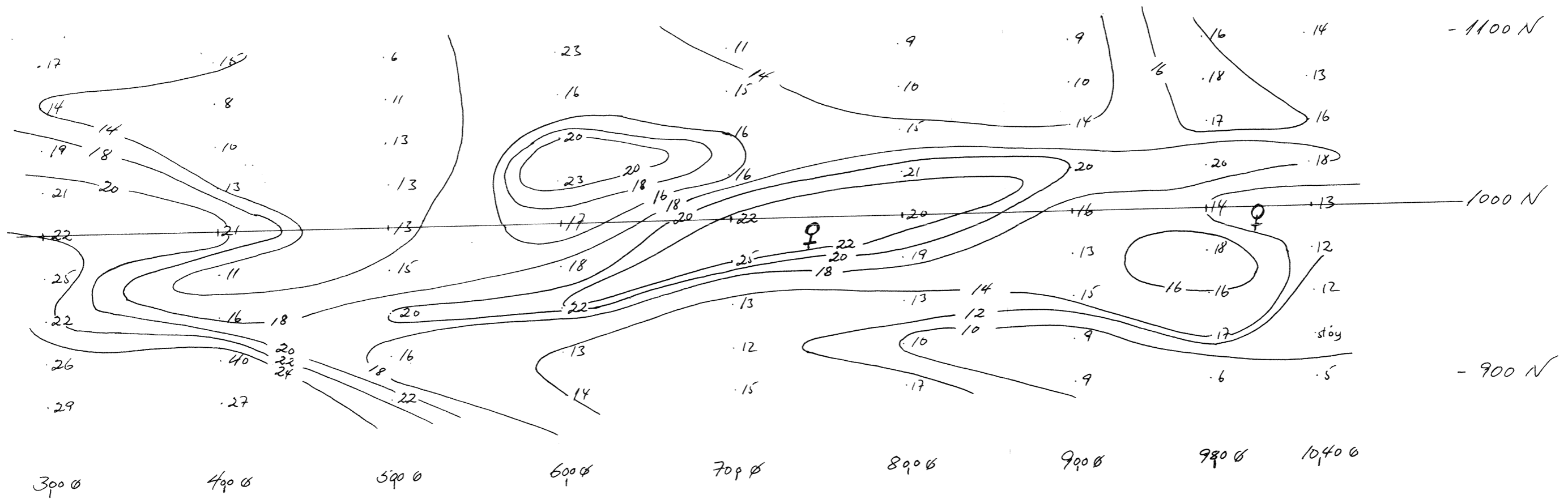
IP-MÅLINGER  
 LARSPUTTEN, EIDSVOLL 1987  
 TILSYNRELATENDE LEDNINGSEVNE S2/M  
 DØL-DØL A = 25 m  
 n = 1

Date 14/1-88

Scale: 1:2500

J. Willi





FOLLDAL VERK A/S - AMOCO NORWAY J.V.

PROJECT

IP-MÅLINGER  
LARS PUTTEN, EIDSVOLL 1987

IP %

Dipol-Dipol

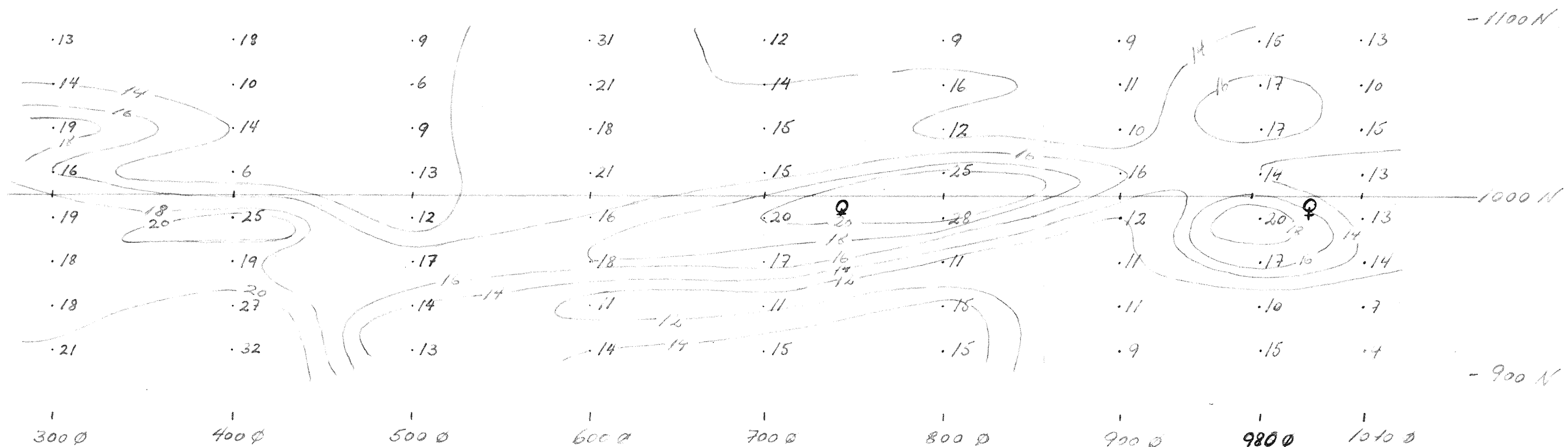
$a = 25 \text{ m}$

$n = 2$

Date 18.2.88

Scale: 1:2500

J. Kell.



FOLLDAL VERK A/S - AMOCO NORWAY J.V.

PROJECT

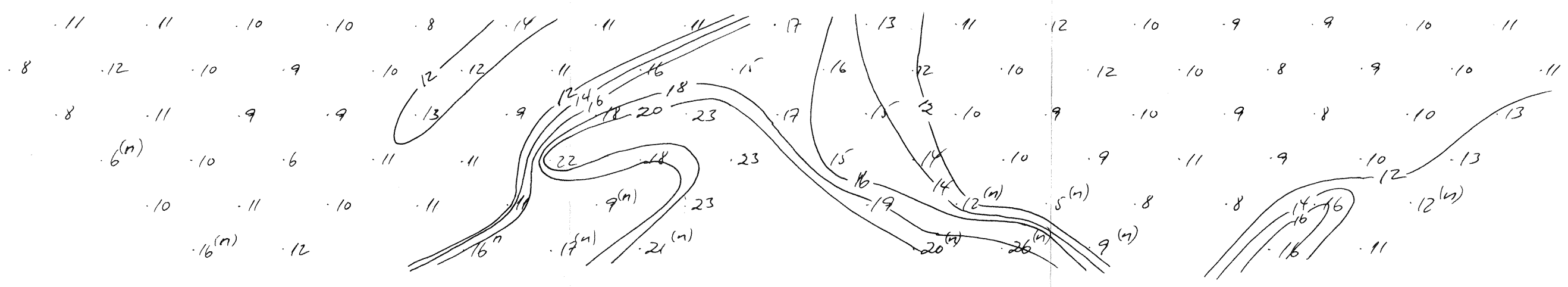
IP-MÅLINGER  
 LARSPUTTEN, EIDSVOLL 1987  
 IP %  
 DIPOL-DIPOL  $a = 25\text{ m}$   
 $n = 1$

Date 18.2.88      Scale: 1:2500      J. K. L.

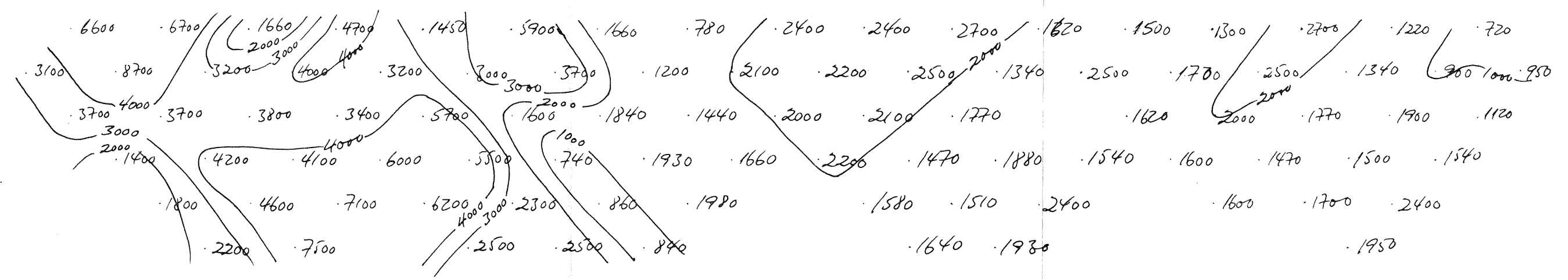


4800 N                      4900 N                      5000 N                      5100 N                      5200 N

IP %



3a 50/m



FOLLDAL VERK A/S - AMOCO NORWAY J.V.

PROJECT

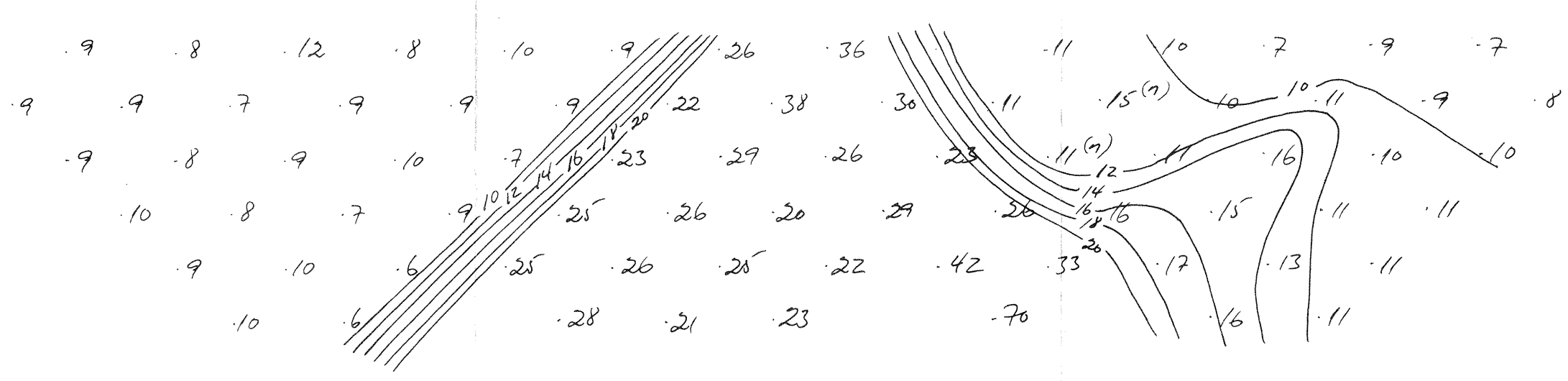
IP-MÅLINGER  
 BRUSTAD, EIDSVOLL 1987  
 PROFIL 4925 B  
 DIPOL-DIPOL a = 25 m

Date 11.3.88

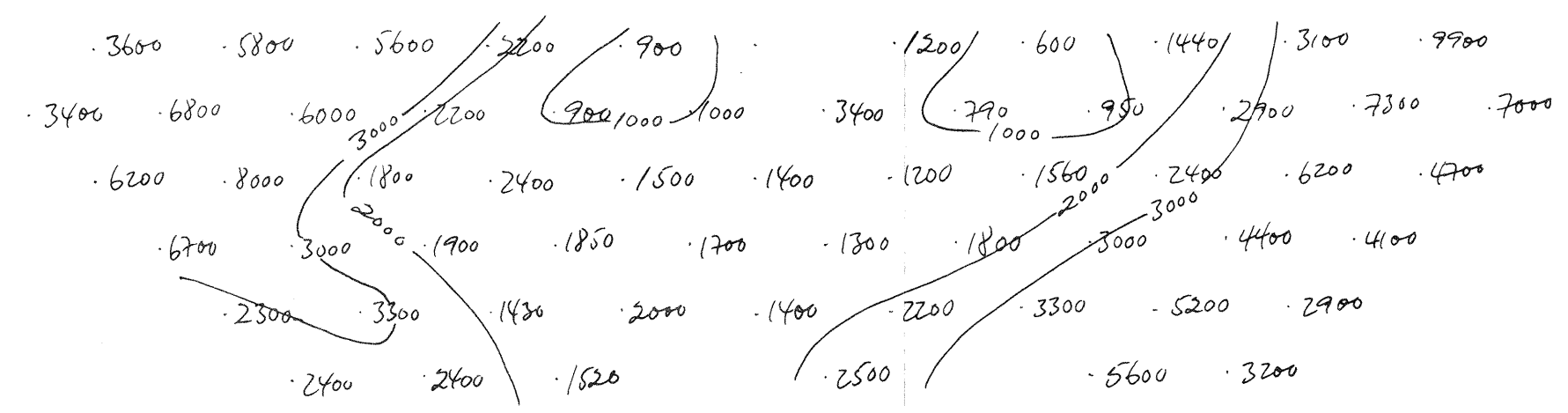
Scale: 1:1250

J.U.

4800 N                      4900 N                      5000 N                      5100 N                      5200 N

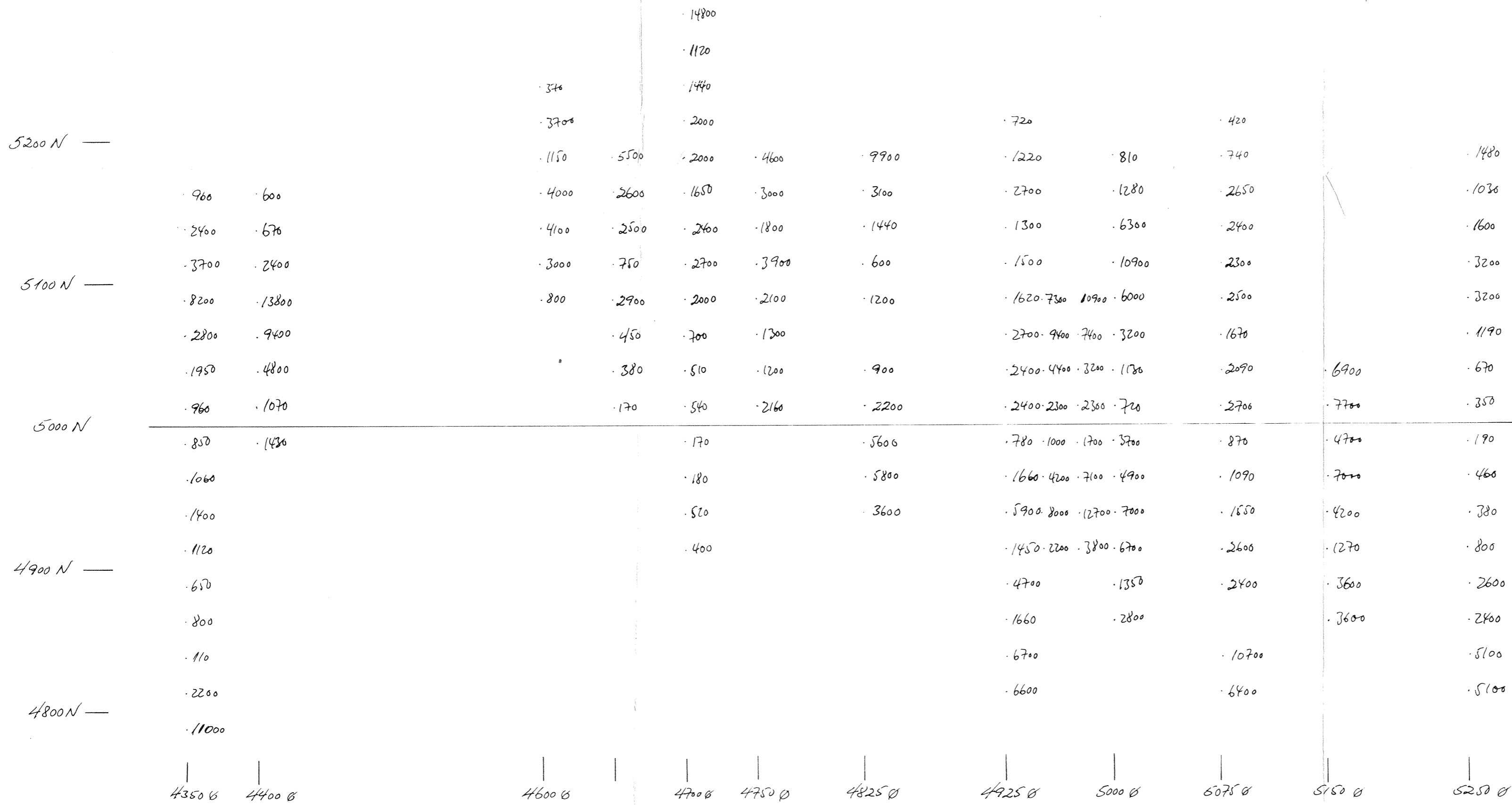


17 ‰

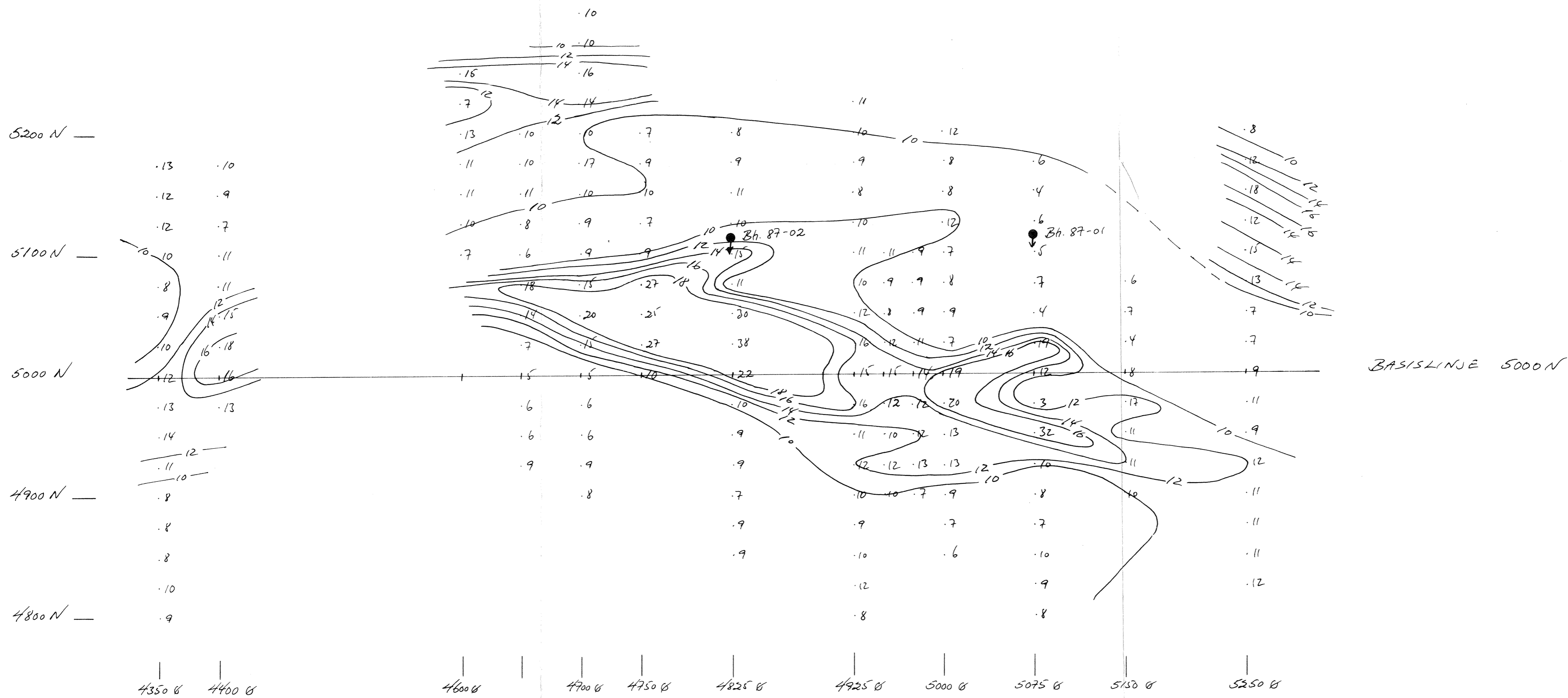


8a 2/m

FOLLDAL VERK A/S - AMOCO NORWAY J.V.		
PROJECT		
17 - MÅLINGER		
BRUSTAD, EIDSVOLL 1987		
PROFIL 4825 Ø		
DIPOL - DIPOL a = 25 m		
Date 11.3.88	Scale: 1:1250	<i>J.L.</i>



FOLLDAL VERK A/S - AMOCO NORWAY J.V.  
 PROJECT  
 IP- MÅLINGER  
 BRUSTAD, EIDSVOLL 1987  
 TILSYNELATENDE LEDN. EVNE 52/m  
 DIPOL - DIPOL a = 25 m  
 n = 1  
 Date 28.3.88 Scale: 1:2500 G.U.

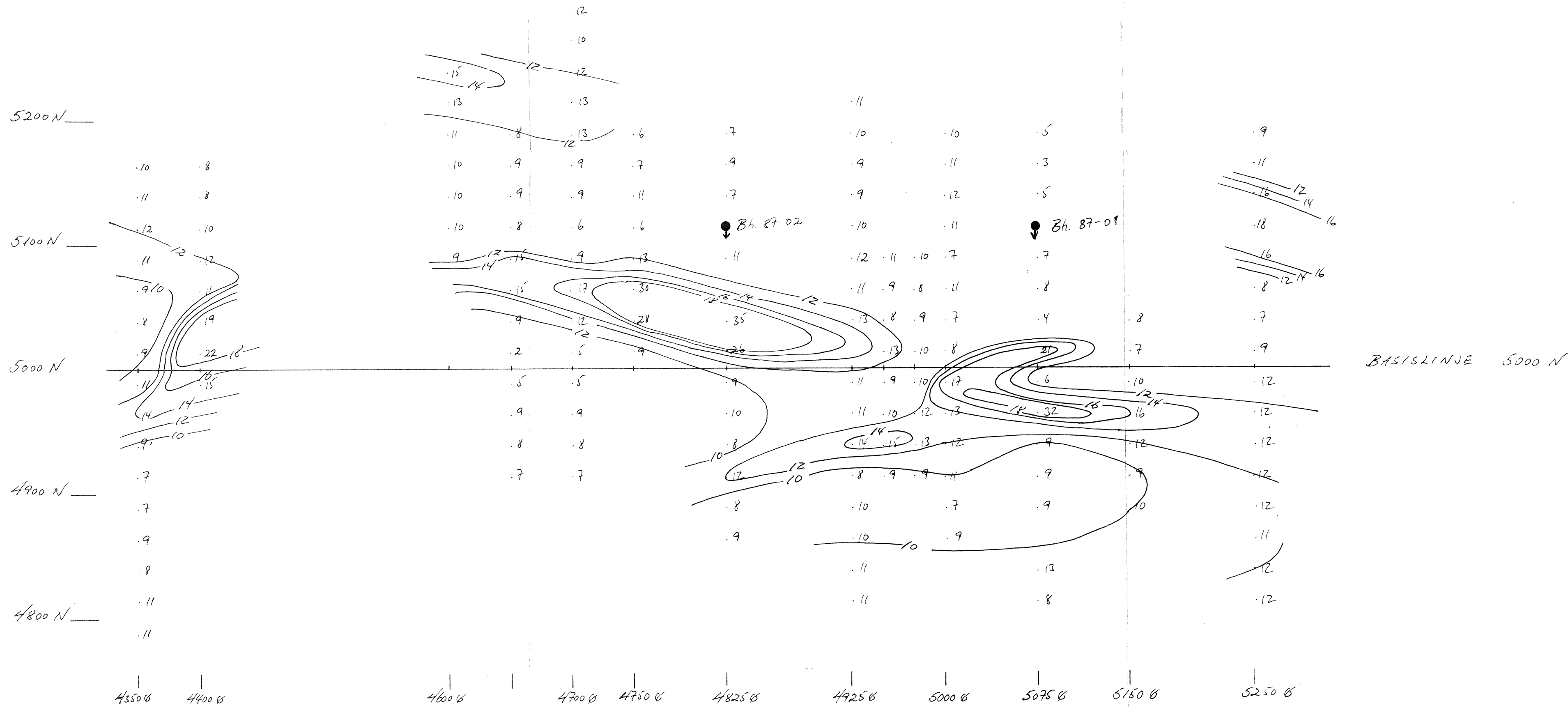


FOLLDAL VERK A/S - AMOCO NORWAY J.V.

PROJECT

IP - MÅLINGER  
BRUSTAD, EIDSVOLL 1987  
IP %  
DIPOL - DIPOL  $a = 25 \text{ m}$   
 $n = 2$

Date 10.3.88 Scale: 1:2500 *J. G.*



FOLLDAL VERK A/S - AMOCO NORWAY J.V.		
PROJECT		
IP-MÅLINGER		
BRUSTAD, EIDSVOLL 1987		
IP %		
SIPOL-SIPOL		
		a = 25 m
		n = 1
Date 10.3.88	Scale: 1:2500	J.H.