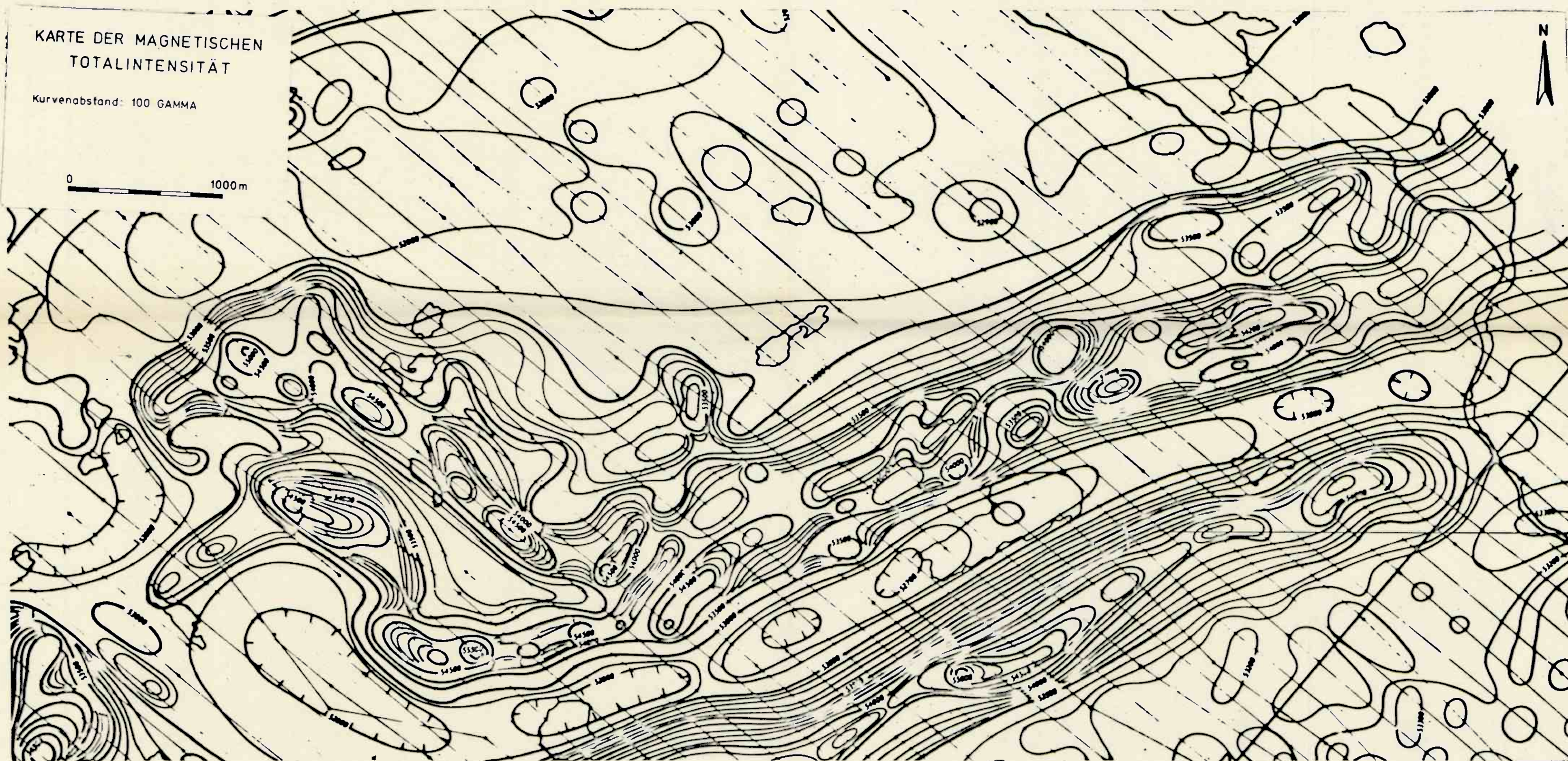




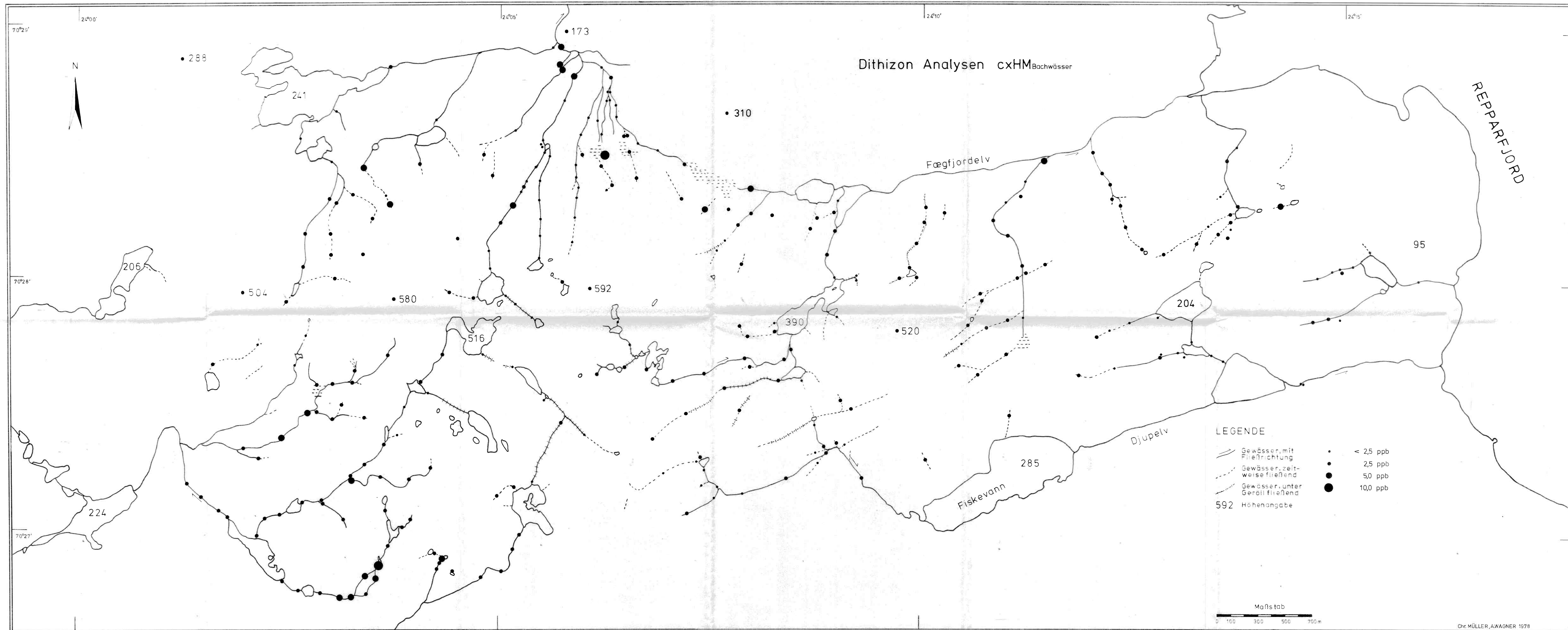
KARTE DER MAGNETISCHEN  
TOTALINTENSITÄT

Kurvenabstand: 100 GAMMA

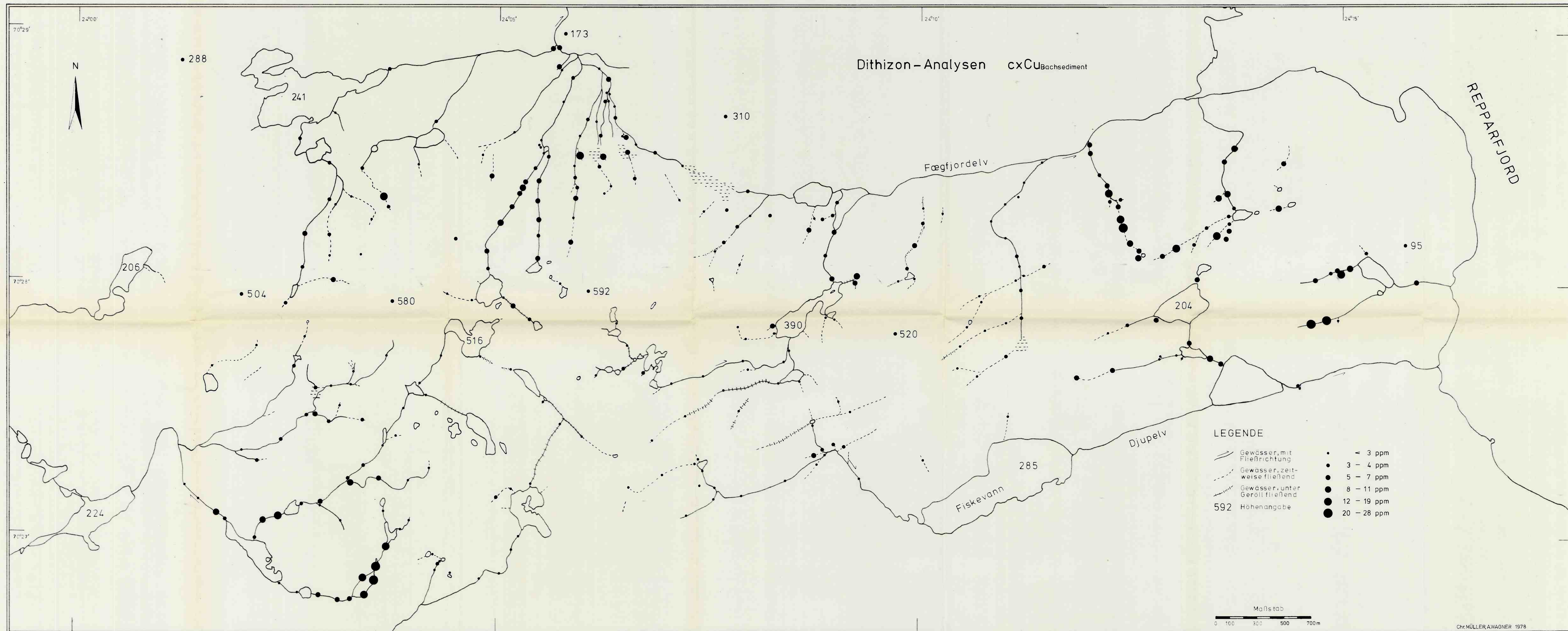
0 1000 m



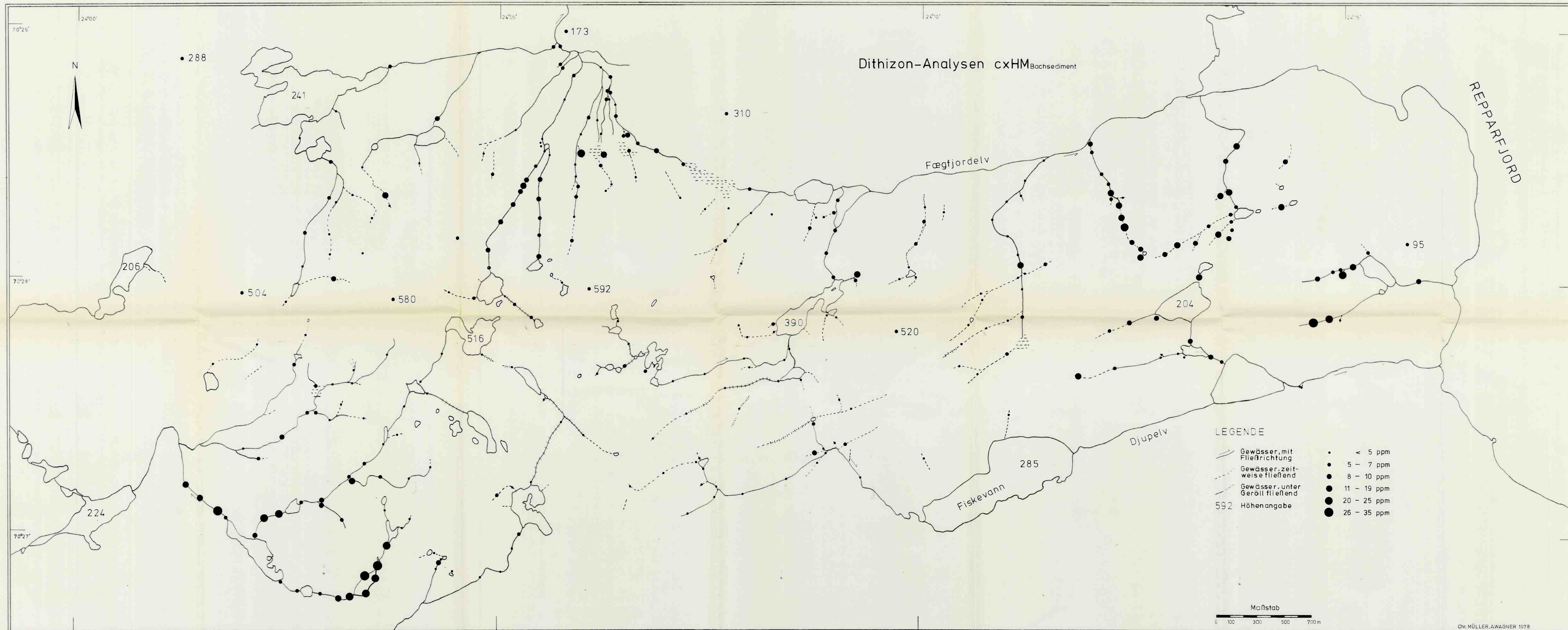








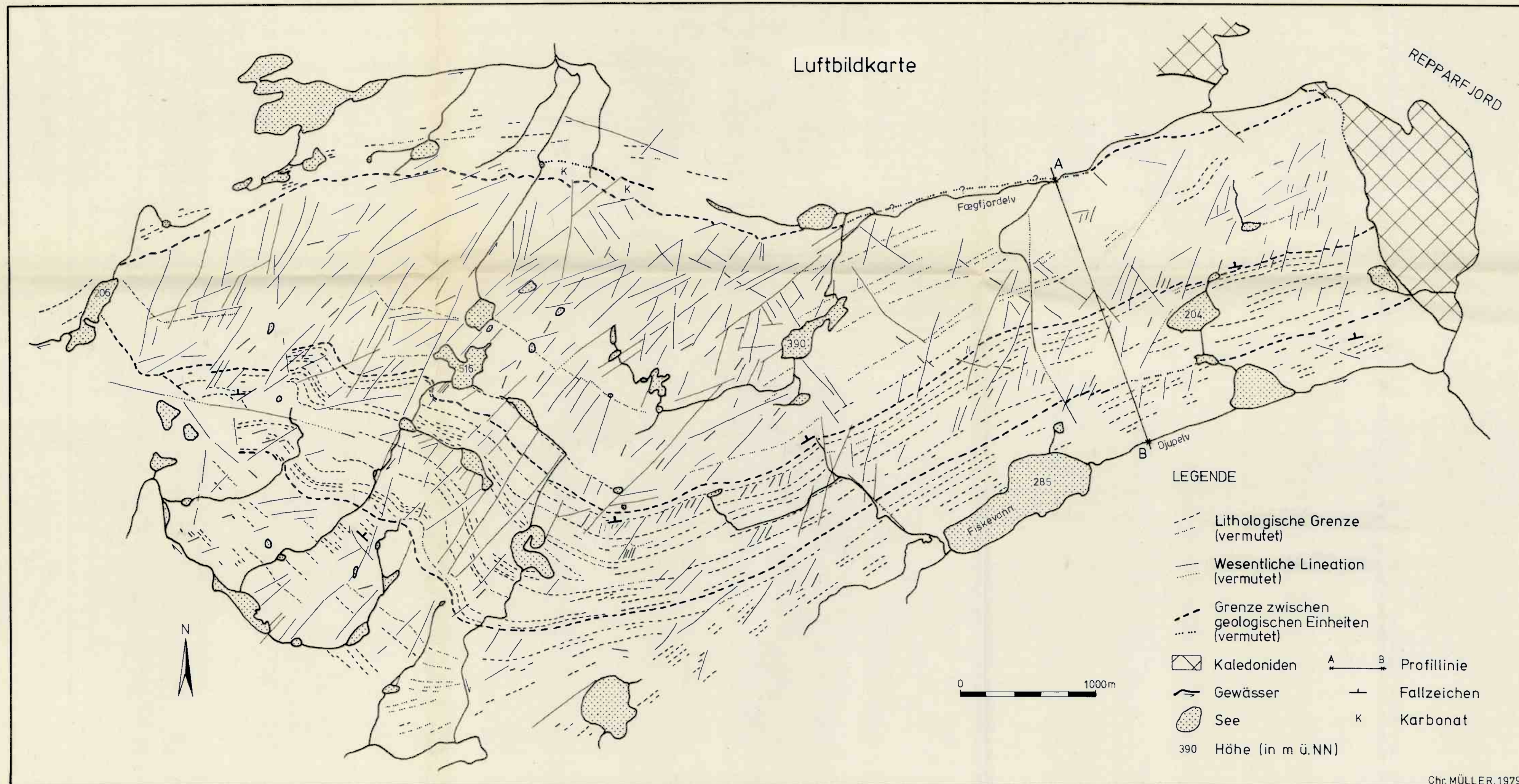






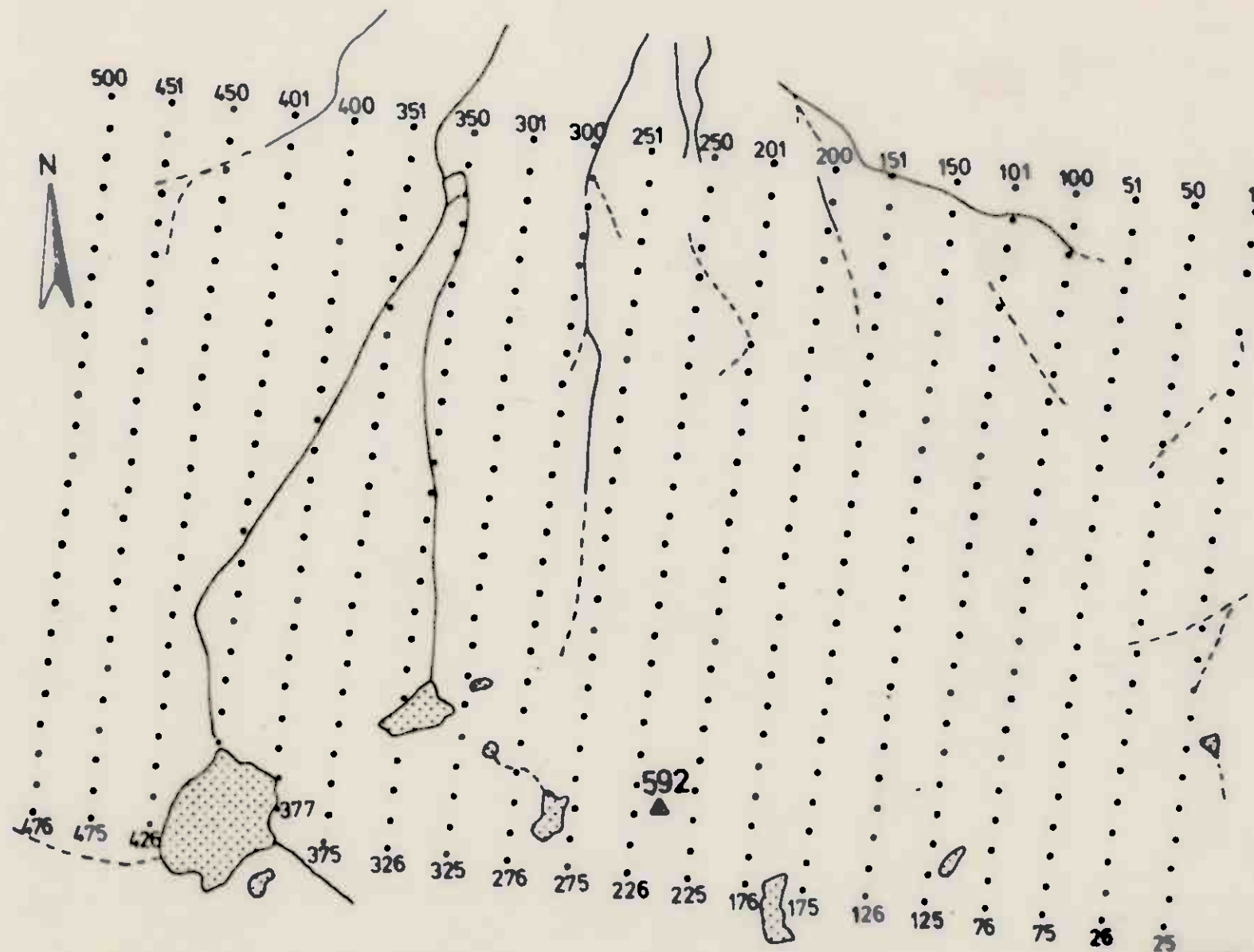






Anlage 2

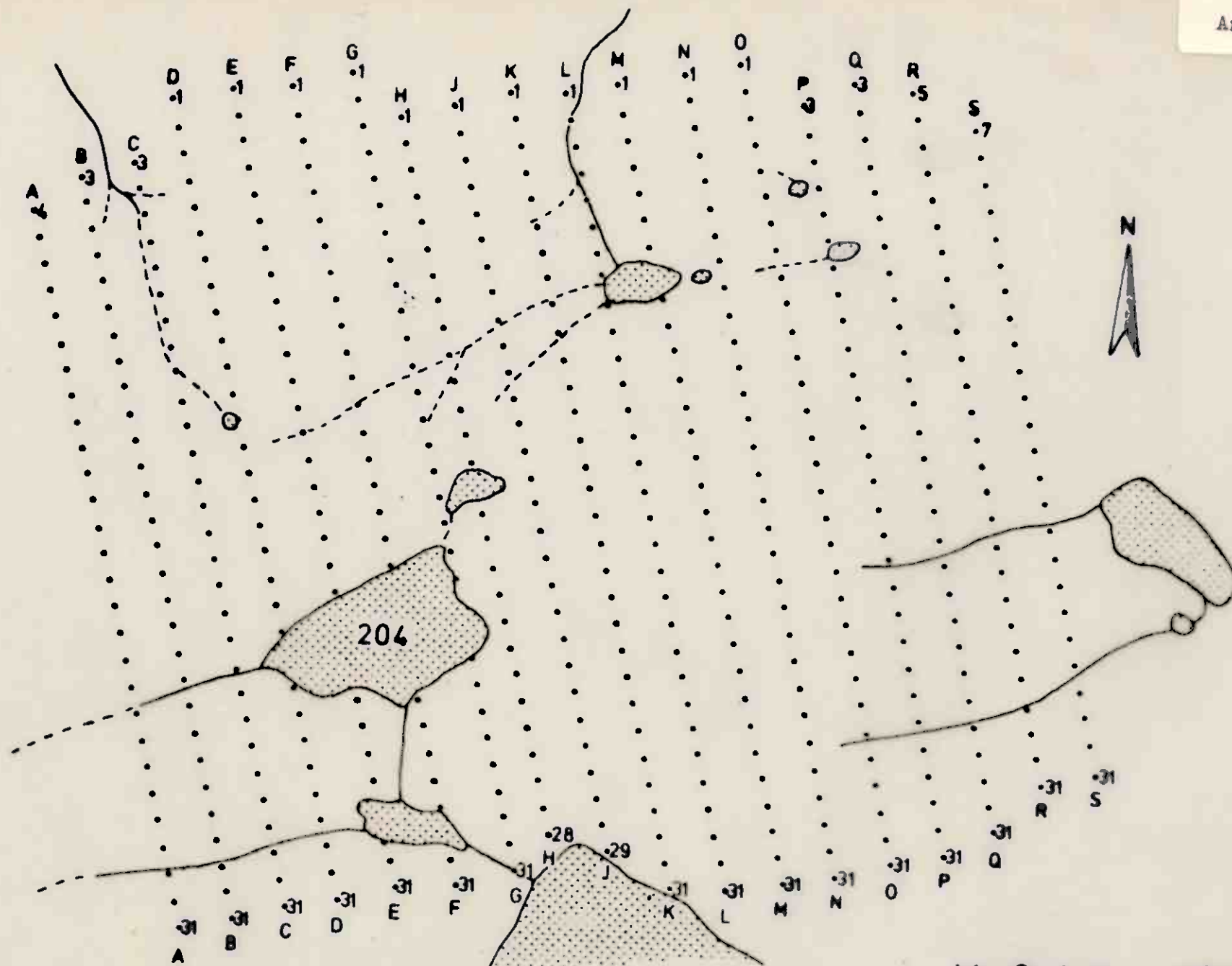




Anlage 3 a : Lage der Probenpunkte in Bodenprobennetz Nord

Maßstab 1:10 000





Anlage 3 b: Lage der Probenpunkte in Bodenprobenetz Ost

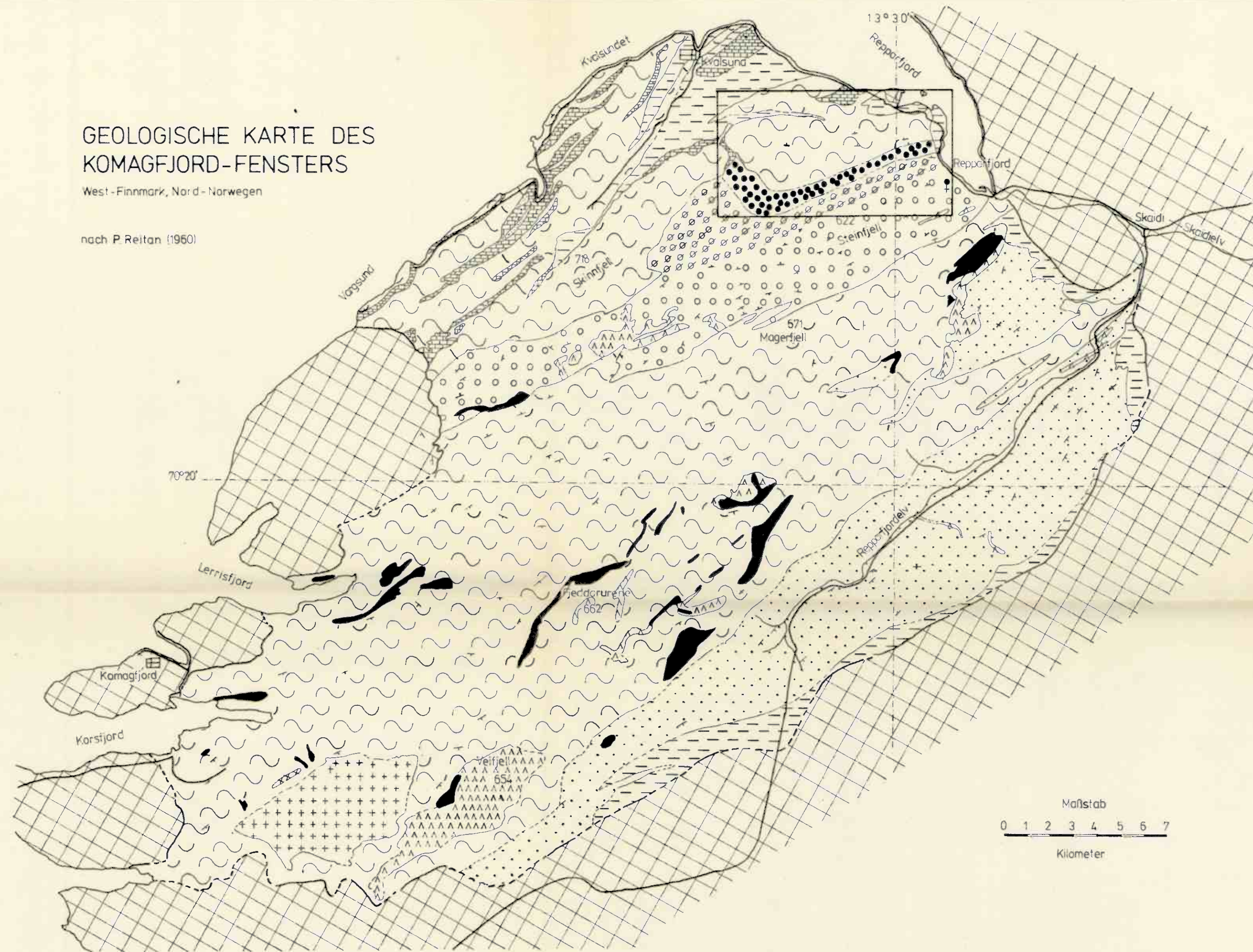
Maßstab 1:10 000



# GEOLOGISCHE KARTE DES KOMAGFJORD-FENSTERS

West-Finnmark, Nord-Norwegen

nach P. Reitan (1950)



## Legende

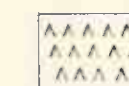


Kaledoniden

Gesteine des Komagfjord-Fensters



Trondhjemitische Intrusiva



Gabbroide Intrusiva



Ultrabasische Intrusiva



Fiskevann-Formation



Djupelv-Formation



Steinfjell-Formation



Kvalsund-Formation (NW)  
Lamvann-Formation (E)



Doggeelv-Formation



Holmvann-Formation  
(mit karbonat. Gesteinen  
und Quarzit-Lagen)

Präkambrium  
(wahrsch. Präkambrium)

Präkambrium

Signaturen

671

Höhe über NN



Fluß



Kirche



Straße



Grube

Ausschnitt Luftbildkarte

Gesteinskontakte

Grenze des Fensters

Streichen u. Einfallen

Streichen u. senkrechtes  
Einfallen

Maßstab  
0 1 2 3 4 5 6 7  
Kilometer

Chr. MÜLLER 1979